

# Für gute Verbindungen.

Ihr neues Büro in Siegburg



Auf dem Seidenberg 1, 3, 3a und 5  
53721 Siegburg



# Zentral gelegen.

## In ansprechender Umgebung



Nur wenige Minuten von der Innenstadt entfernt bietet Ihnen das Büroobjekt **SiegPark** moderne und flexible Büroflächen mit viel Platz für erfolgreiches und kreatives Arbeiten – und das in ansprechender Umgebung mit besten Verkehrsanbindungen für Sie und Ihre Kunden.



### Gut zu erreichen

- Stadtzentrum Siegburg nur 3 Autominuten entfernt
- ICE-Bahnhof ist in nur 7 Autominuten zu erreichen
- knapp 5 Fahrminuten zu der Autobahn A3
- Flughafen Köln/Bonn in 15 Autominuten erreichbar
- Bushaltestelle in fußläufiger Entfernung
- eigene Tiefgarage und Außenstellplätze vorhanden

### Gut zu wissen

- ruhige Umgebung und angenehme Arbeitsatmosphäre
- ausreichend Parkplätze direkt vor dem Objekt
- behindertengerechte Tiefgarage mit 30 Stellplätzen



# Gebäude in Bestform – mit überzeugenden Details.

Eine vielfältige Gebäudestruktur mit kombinierter Ganzglas- und Glas-Naturstein-Fassade und die ansprechende, ruhige Umgebung sind es, die dem **SiegPark** seinen ganz besonderen Charme verleihen. Die gebogenen Segmente und kreisrunden Glasfassaden ergänzen sich perfekt mit den rechtwinkligen Bauteilen.

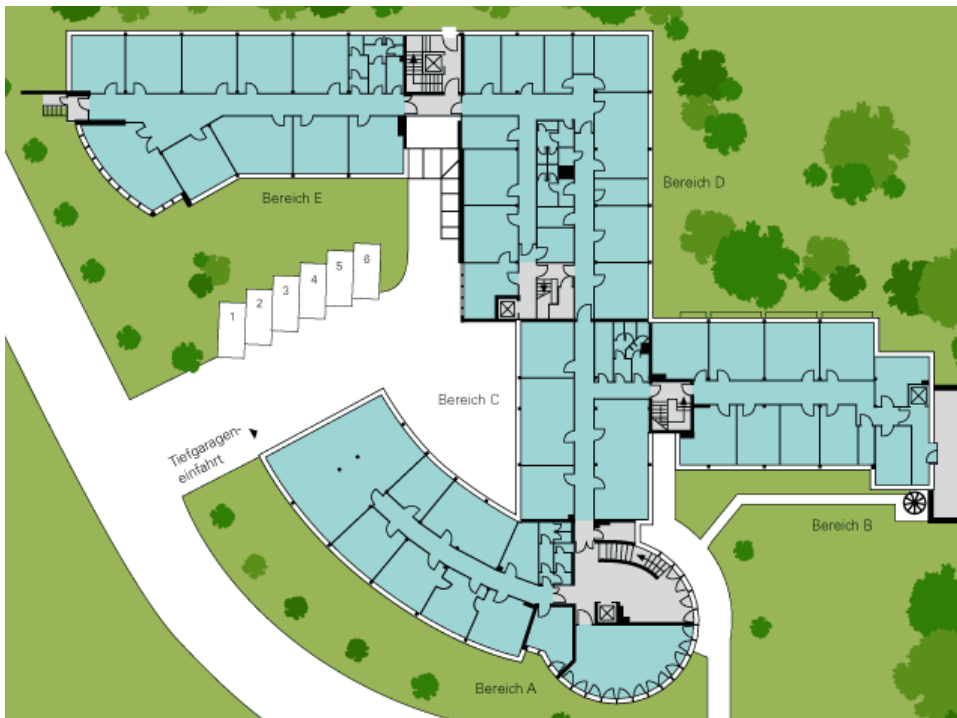
Die fünf Gebäudeflügel werden über drei separate Eingangsbereiche erschlossen und bieten modernen Business-Komfort in jeder Hinsicht:

- wärmegeämmte Fenster mit Sonnenschutzglas
- außenliegender Sonnenschutz auf der Südseite
- vier Treppenhaus- und Aufzugskerne
- zwei überdachte Dachterrassen mit Panoramablick
- großzügiger Außenbereich
- vielfältige Möglichkeiten zur Mieterdarstellung
- eigene Tiefgarage mit 30 Pkw-Stellplätzen und 170 Außenstellplätzen
- provisionsfreie Vermietung



# Volle Flexibilität –

## ab 280 m<sup>2</sup>



Im SiegPark richtet sich der Platz ganz nach Ihren Ansprüchen: Mit fünf separaten Mietbereichen je Etage lassen sich Bürogrößen ab 280 m<sup>2</sup> individuell und flexibel darstellen. Dank der vier Aufzugs- und Treppenhäuserkerne ist dabei die vertikale Erschließung überall optimal gewährleistet.

- flexible Aufteilung nach Mieterwunsch
- Zellen-, Gruppen- und Kombi-Büros möglich
- hochwertig ausgestattete Teeküchen und Sanitärbereiche
- elektrisch bedienbare Außenjalousien an der Südseite
- Fensterachsmaß 1,20 m, Deckenhöhe 3,00 m

- Deckenbeleuchtung geeignet für Bildschirmarbeitsplätze
- elegante und stolperfreie Verkabelung über Bodentanks
- separate Serverräume installierbar
- ausreichend Archivflächen im Untergeschoss
- Kühlung und Blendschutz (teilweise)

Wir sind jederzeit persönlich für Sie da! Auf Wunsch fertigen wir Ihnen auch gerne eine kostenlose Raumplanung für Ihren individuellen Flächenbedarf an. Detaillierte Auskünfte und ein konkretes individuelles Angebot für die provisionsfreie Anmietung Ihrer Büroflächen im SiegPark erhalten Sie von:

**Klaus Zimmermann Immobilien e.K.**  
Markus Zimmermann  
Tel. 02241 1779-30  
markus@zimmermann-immobilien.com  
www.zimmermann-immobilien.com

**Profi Immobilien Management GmbH**  
Tel. 0221 888819-25



[www.sieg-park.de](http://www.sieg-park.de)